

埼玉県春日部市緑町 4-7-17  
株式会社 柳生商会  
取締役会長 柳生 信行  
TEL048-735-6762  
FAX048-738-8488  
E-Mail n.y@yagyushokai.jp

こたび 高天井用 LED ランプ 新製品のパンフレットを作成しました。

製品のコンパクト化によりコストダウンを図り、照度アップにより消費電力を抑えることができました。

この開発により、競合他社に比べ、価格 及び 省エネ効果などで優位に立つことができました。

又、品質的にもヒートシンク（放熱板）の面積を広く保持することにより、LED チップの温度上昇を抑え、LED チップの寿命を延ばすことができました。

すでに、工場や倉庫などでご採用頂いております。

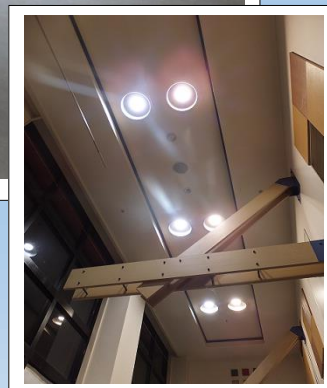
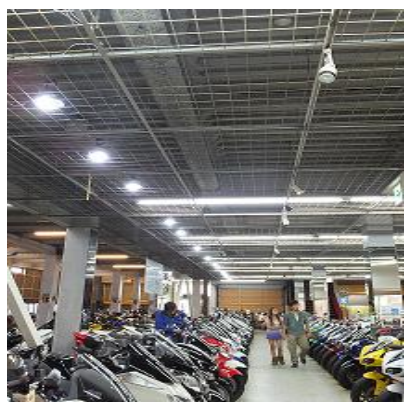
サンプルご希望の場合は、お申し出下さい。

# 新製品紹介

## 超省エネタイプ、しかもコンパクト 価格破壊

### HBシリーズ 高天井用LEDランプ

CO2削減、消費電力削減、長寿命



従来品より照度が30%アップしました。その結果、従来400W水銀灯の代替LEDとして消費電力120WのLEDが使用されていたものが消費電力90WのLEDで代替できるようになりました。又、700W水銀灯の代替も消費電力180Wのところ、消費電力120Wで代替できるようになりました。  
しかもコンパクトに仕上げコストも低減できます。

●製造: YGグループ

〒344-0063

埼玉県春日部市緑町 4-7-17

TEL:048-735-6762 FAX:048-738-8488

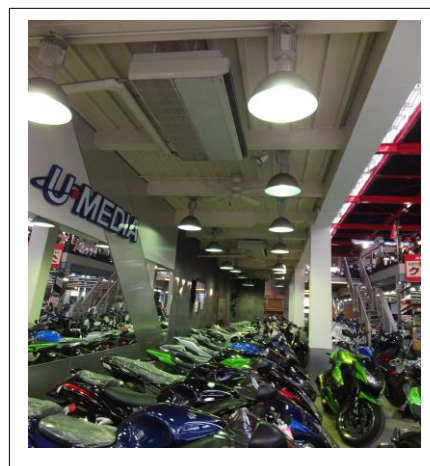
●販売代理店:

# HBシリーズ 高天井用LEDランプ

## CO2 削減、消費電力削減、長寿命

### 特長

- 環境改善 :CO<sub>2</sub> の発生を大幅に削減します。
- 省エネ :消費電力は、水銀灯 400Wが 90Wに 700Wが 120Wに約 1/4~1/5 に節減できます。
- 長寿命 :水銀灯に比べて約 4 倍長寿命です。高所に取付けたランプの交換に掛ける手間と費用をカットできます。
- 高天井に :4~10m の高天井に対応できます。LEDだから即点灯し、こまめな点灯・消灯でさらなる省エネが図れます。
- リサイクル :アルミと樹脂の組み合わせにより再生が可能です。



### 仕様

#### ●50Wタイプ

カタログの内容および製品の仕様は予告なく変更することがあります。

形式	照射角	全光束	Lm/W	演色性	チップメーカー	取付高さ	交換可能水銀灯
HB01-50-110	110°	7,500	150	70	日亜	4~7m	250W
HB02-50-110	110°	7,500	150	70	日亜	4~7m	250W

#### ●90Wタイプ

形式	照射角	全光束	Lm/W	演色性	チップメーカー	取付高さ	交換可能水銀灯
HB01-90-110	110°	13,000	144.4	70	日亜	6~10m	400W
HB02-90-110	110°	13,000	144.4	70	日亜	6~10m	400W

#### ●120Wタイプ

形式	照射角	全光束	Lm/W	演色性	チップメーカー	取付高さ	交換可能水銀灯
HB01-120-110	110°	16,500	137.5	70	日亜	6~10m	700W
HB02-120-110	110°	17,000	141.6	70	日亜	6~10m	700W

HB01 形は 口金 E39 のソケットに接続できます。

HB02 形は アーム式取付方式で、防水等級 IP65 となり屋外でも使用できます。

取付高さにより照射角度 30°、60° 110° が選べます。

### 耳打ち話し

我社の扱う高天井用製品は、ヒートシンク(放熱板)が縦に多数設置してあります。これは放熱面積を広くして放熱効果を高めています。

一方、他社製品では、アルミ鋳物のヒートシンクを採用しているものが多いです。鋳物は鋳型で大量生産できるので、コストを低く抑えられます。しかし放熱効果的には、我社の縦型フィン方式のヒートシンクより劣ります。放熱効果が高いとLEDチップの寿命を長く保つことができます。

## 高天井用LED各社 比較表

2014.07.16作成

	柳生商会		パナソニック	東芝ライテック	遠藤照明	三菱電機	日立プライアンス	ティーネットジャパン	オプティレット <sup>®</sup>	東部ライテック	カメイ	交和電気
	HB01-90	HB01-120	モジュールタイプ <sup>®</sup>	E-CORE LED	LEDZHIGH	MILIE	高天井用LED	NV400	OPH-R25	SL200-KE	EneFocus	Lightningj
発光効率 (lm/w)	144.4	137.5	110	106.9	108.9	125.2	119.7	114	120	100	130	122
消費電力(W)	90	120	107	183	173	131	117	96	90	200	80	132
全光束 (lm)	13,000	16,500	12,800	21,600	18,855	16,400	14,000	11,000	10,800	20,000	10,000	11,700
省エネ効率 (%) (従来品と比較)	77.5	82.9 水銀灯700W との比較	74	約56	75.3 水銀灯700W との比較	約68	約75	76.8	約80	56	約80	約50
税抜価格 (標準価格)	¥58,000	¥68,000	¥128,000	¥175,000	¥128,000	¥89,000	¥158,000	¥69,800	オープン	オープン	¥65,000	¥110,000

- 1.上記数値は環境ビジネス誌.2014年夏号に特集として公表されたものと、我社の製品を比較したものです。
- 2.発光効率は 我社のものが最高数値を示しています。
- 3.各社共 400W水銀灯と対比する形式を表示しています。
- 4.水銀灯の400W相当としながら、10,000～20,000lmまでの巾が有ります。  
我社のHB01-90は 13,000lmで、パナソニックの12,800lmと近い数値となっています。
- 5.価格的には、パナソニック、東芝、遠藤照明、日立プライアンス、交和電気が¥100,000を超えています。